

# QP-300

## Thermal Receipt Printer

**Gebruiksaanwijzing**  
**LAN-installatie**



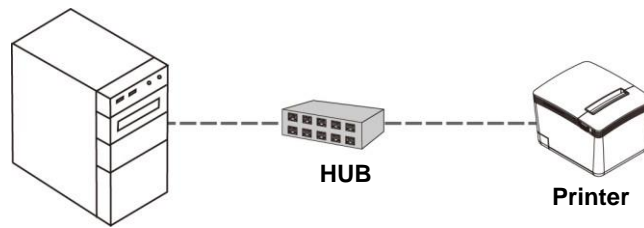
Bewaar de gebruikershandleiding voor toekomstig gebruik

## De printer op het LAN installeren

**Opmerking: Maak verbinding met het LAN:**

Controleer of de printer en de host-pc goed zijn aangesloten op de HUB.

(Het standaard IP-adres van de printer is 192.168.123.100)



**Note:**

Afdrukken op de TCP/IP-poort is alleen mogelijk als beide IP-adressen (printer en computer) tot dezelfde klasse behoren.

## Het stuurprogramma van de printer installeren

Voordat je het stuurprogramma van je printer installeert, moet je ervoor zorgen dat de printer goed is aangesloten.

Het stuurprogramma van de printer installeren:

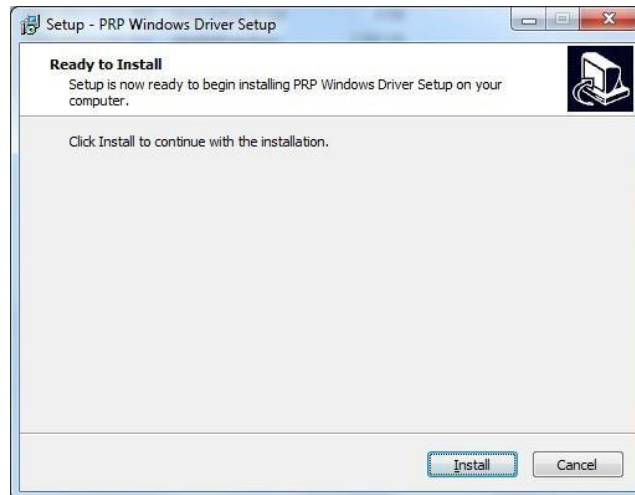
Download het stuurprogramma van de onderstaande link.

[QP-300](#)

1. Dubbelklik op het pictogram "SetupPRP.EXE" om de installatie te starten.

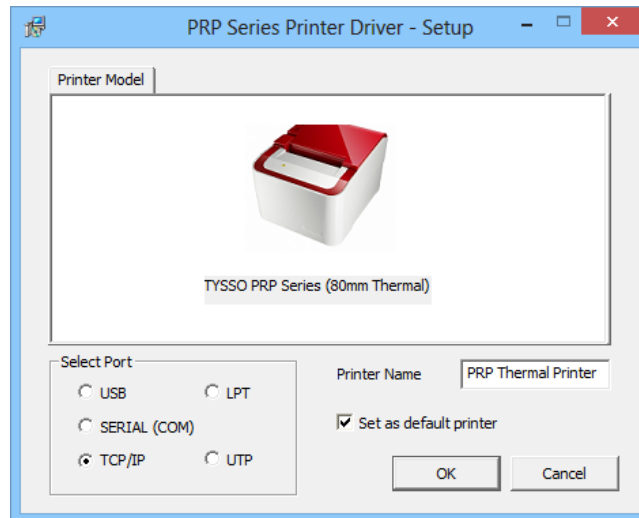


2. Klik op "Installeren" om verder te gaan.



### Voor Ethernet (TCP/IP) interface:

Selecteer en wijs een TCP/IP-poort toe voor je printer. Klik op "OK" om verder te gaan.



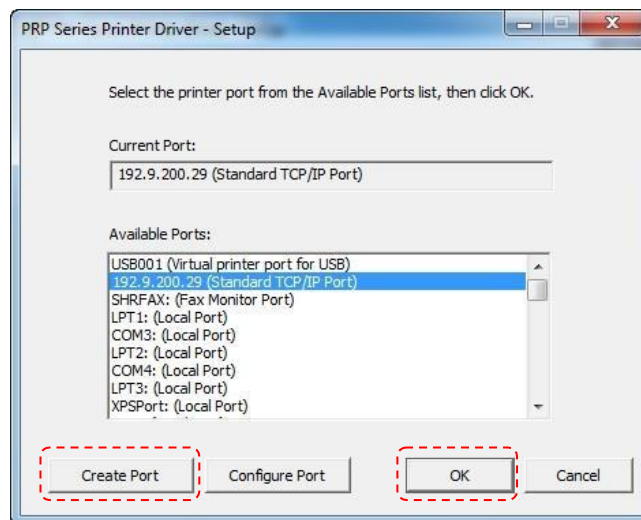
**Note:**

**Printernaam kun je hernoemen naar QP-300**

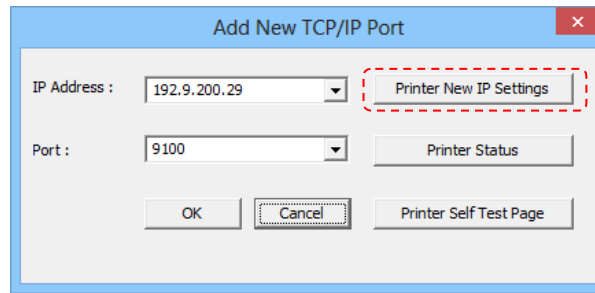
**U kunt de printer instellen als standaardprinter**

### Maak een nieuwe TCP/IP-poort:

Als TCP/IP-poort niet bestaat in de lijst, klik dan op de knop "Create Port" (Poort aanmaken) voor verdere installatie.



Controleer het printerpapier met het DHCP IP-adres dat uit de printer komt. Als het IP-adres op het papier hetzelfde is, klik dan op "OK" om verder te gaan.

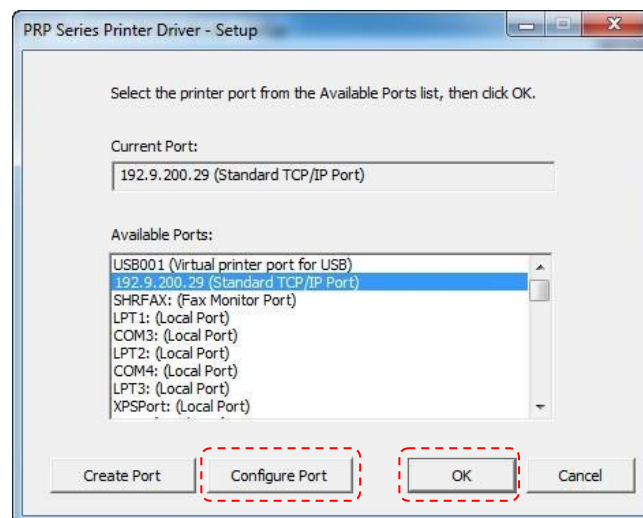


**Note:**

U kunt op Zelftestpagina van printer klikken om te testen of een testpagina wordt afgedrukt..

### Selecteer IP-adres

Verplaats de cursor naar de Beschikbare poort (IP-adres). Klik op "OK" om verder te gaan.

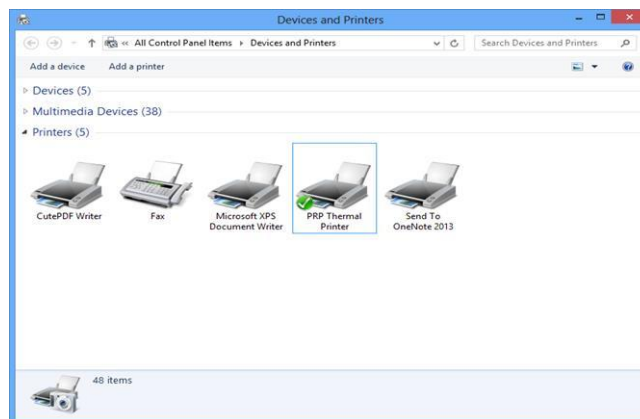


## Installatie voltooid

Het stuurprogramma is succesvol geïnstalleerd. Klik op "Voltooien" om het menu af te sluiten.



## De printer onderzoeken



Nu kan de gebruiker naar "Apparaten en printers" gaan en de nieuwe printer bekijken.